

Gli spazi della Biblioteca

La Biblioteca offre ai suoi utenti diverse sale di lettura per la consultazione e lo studio.

Nelle principali sale di lettura sono presenti opere di consultazione (enciclopedie, dizionari).

E' presente una mediateca, dove, previa prenotazione, è possibile visionare film e altro materiale in DVD reperito nelle collezioni della Biblioteca.

Nella Sala Bibliografie sono presenti postazioni per accedere alla consultazione delle piattaforme digitali (catalogo e portale delle risorse elettroniche) e alla navigazione in rete.

Postazioni accessibili

Nella Sala Bibliografie è presente una postazione attrezzata con ausili che consentono agli studenti con disabilità la consultazione del catalogo e delle risorse elettroniche, la navigazione su internet, la lettura dei testi.

Le postazioni sono costituite da scrivanie motorizzate regolabili in altezza dotate di computer e di uno schermo da 19 pollici, con un videoingranditore per facilitare la lettura agli ipovedenti e un software di sintesi vocale. Inoltre, ogni postazione è dotata di una tastiera con scudo e di una tastiera espansa affiancate da mouse speciali quali joystick e trackball. Infine, è presente uno scanner con OCR per la lettura e lo studio autonomo di libri ed articoli.

Rete Wi-fi

Da qualunque luogo della sede universitaria è possibile accedere alla rete wi-fi di Ateneo, inserendo le credenziali (**unisiPass**).

BIBLIOTECA DI AREA UMANISTICA

Via Fieravecchia, 19

Direzione

Luca Lenzini

0577.232530

Front-office

0577. 232501

Consultazione

Prestito

*Orientamento generale ai servizi
della Biblioteca*

**Prestito interbibliotecario
e fornitura documenti** 0577.232575

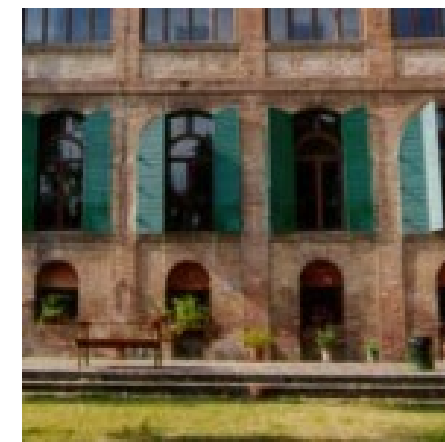
**Reference -
Consulenza bibliografica** 0577.232584

**Reference -
Risorse elettroniche** 0577.232504



**BIBLIOTECA DI AREA UMANISTICA
SEDE DI SIENA**

Introduzione ai servizi della biblioteca ibrida



Biblioteca Umanistica — Introduzione ai servizi

Introduzione

Parlare di biblioteca oggi significa fare riferimento ad un ambiente ibrido, dove alle collezioni di carta si affiancano quelle digitali.

Proprio in virtù della presenza di documenti in formato elettronico anche i tradizionali servizi della biblioteca hanno subito una trasformazione.

Consultazione

Per consultazione intendiamo la possibilità di visionare documenti (libri, periodici, enciclopedie, DVD, ecc.) disponibili in biblioteca.

In considerazione della natura ibrida della biblioteca, i documenti possono essere sia in formato cartaceo, sia in formato elettronico.

Se in formato cartaceo, saranno materialmente presenti nelle raccolte della biblioteca e potranno essere o direttamente reperiti dagli utenti (documenti a scaffale aperto), oppure tramite richiesta al personale addetto.

Per quanto riguarda i documenti in formato digitale, invece, possono essere consultati direttamente dagli utenti tramite l'OPAC (catalogo informatizzato) o il portale delle risorse elettroniche.

E' comunque sempre possibile richiedere assistenza e consulenza al personale.

A chi è rivolto il servizio? A tutti coloro che si rechino in Biblioteca.

In quale fascia oraria? Per tutti secondo l'orario di apertura della Biblioteca (lunedì-venerdì 8.00-19.30; sabato 8.00-13,30); 24 ore su 24, tramite il web.

A chi rivolgersi in Biblioteca? Al front-office (bancone di ingresso) per un'assistenza di base, all'Ufficio gestione e promozione Risorse elettroniche per approfondimenti.

Biblioteca Umanistica — Introduzione ai servizi

Prestito

Il prestito consiste nella possibilità di portare fuori i documenti della Biblioteca, trattenendoli presso di sé per un periodo che varia a seconda della tipologia del materiale e della destinazione.

Sono escluse dal prestito le enciclopedie, i dizionari, i repertori, i libri di pregio, i periodici e le opere collocate nei fondi speciali.

Sulla base di quanto detto per la consultazione, le opere in formato digitale sono disponibili sempre e non sono soggette a restrizioni d'uso, fatte salve le norme di legge (in particolare per quanto riguarda la riproduzione delle stesse).



La Biblioteca mette a disposizione degli interessati un **e-book reader (EBR)**, sul quale possono essere scaricati articoli e libri (nelle percentuali consentite dalla legge).

A chi è rivolto il servizio? Agli utenti istituzionali e agli esterni in possesso di autorizzazione, che possono richiedere documenti in prestito a una qualunque biblioteca del Sistema Bibliotecario di Ateneo.

In quale fascia oraria? Per i documenti cartacei secondo l'orario di apertura della Biblioteca (lunedì-venerdì 8.00-19.30; sabato 8.00-13,30), per i documenti elettronici 24 ore su 24, se si è in possesso delle credenziali di Ateneo per accedere tramite il web.

A chi rivolgersi in Biblioteca? Al front-office, dove è possibile registrare il prestito delle opere a stampa e del materiale nell'**EBR**.

Prestito interbibliotecario e fornitura documenti

Per procurarsi documenti non disponibili nelle collezioni della Biblioteca è possibile inoltrare una richiesta all'Ufficio prestito interbibliotecario e fornitura documenti, che si occupa di contattare le biblioteche italiane ed estere in possesso del materiale. Si consiglia di verificare sempre le raccolte

Biblioteca Umanistica — Introduzione ai servizi

digitali prima di inoltrare qualunque richiesta.

A chi è rivolto il servizio? All'utenza istituzionale e agli esterni in possesso di autorizzazione.

In quale fascia oraria? Lunedì-venerdì 9.00-14.00; 24 ore su 24 tramite il web.

A chi rivolgersi? All'Ufficio Servizi interbibliotecari.

I servizi di reference

Sono servizi che si occupano di assistere e orientare gli utenti nelle loro ricerche bibliografiche, in modi differenti, ma tra loro coordinati.

L'utente che preferisca delegare lo svolgimento di una ricerca bibliografica può avvalersi della consulenza del bibliotecario specialista del settore disciplinare di suo interesse. La ricerca verrà eseguita dopo un approfondito colloquio con l'interessato.

L'utente che preferisca, invece, svolgere in autonomia le proprie ricerche può richiedere l'intervento del personale incaricato dell'istruzione all'utilizzo delle numerose risorse digitali disponibili tramite le piattaforme digitali dell'Ateneo.

A chi è rivolto il servizio? A tutti coloro che si rechino in Biblioteca.

In quale fascia oraria? Lunedì-venerdì 10.00-13.00, 15.00-18.00 e, in caso di ricerche specialistiche, nella fascia oraria coperta dalla presenza in servizio dei vari referenti, con i quali è consigliato prendere un appuntamento.

A chi rivolgersi in Biblioteca? Ai referenti e gli specialisti di settore per la consulenza bibliografica; all'Ufficio gestione e promozione Risorse elettroniche per l'istruzione all'uso delle risorse digitali.